



Piano investimenti aeroporti di Roma, Milano e Venezia

**AEROPORTI CON CONTRATTO DI PROGRAMMA
IN DEROGA**

**INTERVENTI REALIZZATI E DA
REALIZZARE**

AGGIORNAMENTO 2017



Storico dati di traffico 2016

Traffico Commerciale						
AEROPORTO	Passeggeri	Variazione %	Cargo in tonn	Variazione %	WLU**	Variazione %
MILANO LINATE	9.636.221	-0,0	15.364	-2,2	9.789.861	-0,1
MILANO MALPENSA	19.311.565	4,7	548.768	7,4	24.799.245	5,3
ROMA CIAMPINO	5.366.837	-7,5 *	15.792	0,2	5.524.757	-7,6
ROMA FIUMICINO	41.569.038	3,3	160.867	10,9	43.177.708	3,6
VENEZIA	9.548.697	10,0	49.024	14,9	10.038.937	10,2

* Il dato del 2015 era influenzato dai dirottamenti da Fiumicino

** Work Load Unit



Previsione di crescita del traffico

<i>Aeroporto</i>	<i>Piano Quinquennale degli Interventi da Contratto di Programma [pax/anno]</i>	<i>Annualità del periodo regolatorio</i>	<i>Masterplan al 2030 [pax/anno]</i>
Roma Fiumicino	47.495.246	2017/21	68.826.699
Roma Ciampino	5.549.027	2017/21	3.500.000
Milano Linate	9.889.00	2016/20	10.560.000
Milano Malpensa	23.211.000	2016/20	32.500.000
Venezia	11.600.000	2017/21	13.800.000



Investimenti realizzati e da realizzare

<i>Contratti di programma</i>	<i>Investimenti realizzati al 2016</i>	<i>Investimenti da realizzare</i>
AdR 2012/21	1.057,4 mln	1.745,1 mln Roma Fiumicino
		41,057 mln Roma Ciampino
SEA 2011/20	546,0 mln	316,62 mln Milano Linate
		265,71 mln Milano Malpensa
SAVE 2012/21	292,2 mln	540,57 mln Venezia
Totale	1.895,6 mln	2.909,057 mln
TOTALE IN 10 ANNI		4.804,6 mln



AdR - Contratto di programma

ADR- STATO DI ATTUAZIONE DEL PIANO DEGLI INVESTIMENTI AUTOFINANZIATI 2012-2016

	Investimenti 2012	Investimenti 2013	Investimenti 2014	Investimenti 2015	Investimenti 2016	totale 2012-2016
AdR S.p.A	realizzato 49.369.898	realizzato 127.401.730	realizzato 147.116.000	realizzato 305.275.000	realizzato 428.245.000	realizzato 1.057.407.628

	Investimenti al 30.04.2017
AdR S.p.A	realizzato 69.327.000



AdR - Opere infrastrutturali più significative

OPERE INFRASTRUTTURALI PIU' SIGNIFICATIVE IN CORSO
ROMA FIUMICINO
REALIZZAZIONE PIAZZALE OVEST – PRIMA FASE
REALIZZAZIONE PIAZZALI “300”
RICONFIGURAZIONE RETE ELETTRICA PISTE DI VOLO
REALIZZAZIONE NUOVA STAZIONE ELETTRICA DI TRASFORMAZIONE AT/MT
OPERE DI MITIGAZIONE IDRAULICA



AdR - Piano degli interventi 2017/21 – Fiumicino

Aeroporto di Roma Fiumicino – Aeroporti di Roma SpA

Periodo temporale di riferimento: quinquennio 2017/21

Importo totale degli investimenti: 1.754,1 milioni €

Interventi principali previsti nel quinquennio:

RISTRUTTURAZIONE TERMINAL 3	53,6
NUOVA AREA IMBARCO A, AVANCORPO E AMPLIAMENTO T1	289,2
RESTYLING E RISTRUTTURAZIONE TERMINAL 5	54,2
ALTRI INTERVENTI TERMINAL	76,2
REALIZZAZIONE PIAZZALI OVEST FASE 1 E 2	43,2
COMPLETAMENTO RADDOPPIO VIA DI RULLAGGIO BRAVO	79,9
POTENZIAMENTO PIAZZALI IN AREA EST	96,6
REALIZZAZIONE NUOVA PISTA DI VOLO	508,5
OPERE DI MITIGAZIONE IDRAULICA	23,7
ALTRI INTERVENTI INFRASTRUTTURE DI VOLO	67,7
INTERVENTI LANDSIDE E PARCHEGGI	84,1
RICONFIGURAZIONE RETE ELETTRICA PISTE DI VOLO	11,4
REALIZZAZIONE NUOVA SOTTOSTAZIONE ELETTRICA DI TRASFORMAZIONE AT/MT	10,7
ALTRI INTERVENTI DI RISTRUTTURAZIONE E MANUTENZIONE	311,7
SISTEMI INFORMATIVI E VARIE	43,4
TOTALE FIUMICINO	1.754,1



AdR - Piano degli interventi 2017/21 – Ciampino

Aeroporto di Roma Ciampino – Aeroporti di Roma SpA

Periodo temporale di riferimento: quinquennio 2017/21

Importo totale degli investimenti: 41,1 milioni €

Interventi principali previsti nel quinquennio:

INTERVENTI INFRASTRUTTURE DI VOLO	14,047
INTERVENTI TERMINAL	3,303
RISTRUTTURAZIONI E MANUTENZIONI	23,707
TOTALE CIAMPINO	41,057



SEA - Contratto di programma

SEA - STATO DI ATTUAZIONE DEL PIANO DEGLI INVESTIMENTI AUTOFINANZIATI 2011-2016

	Investimenti 2011	Investimenti 2012	Investimenti 2013	Investimenti 2014	Investimenti 2015	Investimenti 2016	Totale investimenti 2011-2016
SEA S.p.A	realizzato 97.700.000	realizzato 114.404.000	realizzato 95.362.000	realizzato 85.731.000	realizzato 80.525.000	realizzato 91.239.000	realizzato 564.961.000
SEA S.p.A	Investimenti al 30.04.2017 realizzato 17.100.000						



SEA - Opere infrastrutturali più significative

OPERE INFRASTRUTTURALI PIU' SIGNIFICATIVE IN CORSO
MILANO LINATE
RIQUALIFICA FUNZIONALE TERMINAL E RESTYLING
RIQUALIFICA PAVIMENTAZIONI INFRASTRUTTURE DI VOLO
RIQUALIFICA AVL
PIAZZALE NORD NUOVA AREA DEICING
REGIMENTAZIONE LAMBRO
INTERVENTI RETE ELETTRICA/CABINE/QUADRI
MILANO MALPENSA
T1 - RIQUALIFICA (MANUTENZIONI STRAORDINARIE/ADEGUAMENTO ATTIVITA' COMMERCIALI)
T1 - RESTYLING FASE 2
T2 - SVILUPPO FUNZIONALE (AMPLIAMENTO GATES E AREE COMMERCIALI)
RIQUALIFICA EDIFICI
ACQUISIZIONE AREE EX AERONAUTICA MILITARE
RIQUALIFICA PAVIMENTAZIONI INFRASTRUTTURE DI VOLO
RIQUALIFICA AVL
RULLIERE STOCCAGGIO ULD VUOTE
INTERVENTI RETE ELETTRICA/CABINE/QUADRI
CARGO CITY - URBANIZZAZIONI
CARGO CITY - PRIMO MAGAZZINO DI PRIMA LINEA
CARGO CITY - SECONDO MAGAZZINO DI PRIMA LINEA



SEA - Piano degli interventi 2016/20 – Malpensa

Aeroporto di Milano Malpensa – SEA SpA

Periodo temporale di riferimento: quinquennio 2016/20

Importo totale degli investimenti: 265,7 milioni €

Interventi principali previsti nel quinquennio:

TERMINAL 1 AEROSTAZIONE	41,53
TERMINAL 1 BHS	2,35
TERMINAL 2	24,45
EDIFICI VARI	29,85
VIABILITA' E PARCHEGGI	10,68
INFRASTRUTTURE DI VOLO	43,10
RETI ED IMPIANTI	27,25
CARGO CITY	28,35
ECOLOGIA	0,25
SISTEMI/PROGETTI ICT	12,70
ATTREZZATURE VARIE	45,20
TOTALE MALPENSA	265,71



SEA - Piano degli interventi 2016/20 – Linate

Aeroporto di Milano Linate – SEA SpA

Periodo temporale di riferimento: quinquennio 2016/20

Importo totale degli investimenti: 316,6 milioni €

Interventi principali previsti nel quinquennio:

TERMINAL	53,11
TERMINAL BHS	7,78
MASTER PLAN	100,00
EDIFICI VARI	20,65
VIABILITA' E PARCHEGGI	7,93
INFRASTRUTTURE DI VOLO	56,26
RETI ED IMPIANTI	16,27
ECOLOGIA	0,25
SISTEMI/PROGETTI ICT	38,09
ATTREZZATURE VARIE	16,29
TOTALE LINATE	316,62



SAVE - Contratto di programma

SAVE- STATO DI ATTUAZIONE DEL PIANO DEGLI INVESTIMENTI AUTOFINANZIATI 2012-2016

	Investimenti 2012	Investimenti 2013	Investimenti 2014	Investimenti 2015	Investimenti 2016	totale 2012-2016
SAVE S.p.A	realizzato 6.848.468	realizzato 20.481.439	realizzato 71.635.031	realizzato 100.658.436	realizzato 92.672.000	realizzato 292.295.374

SAVE S.p.A	Investimenti al 30.04.2017 realizzato 20.000.000
------------	---



SAVE - Opere infrastrutturali più significative

OPERE INFRASTRUTTURALI PIU' SIGNIFICATIVE IN CORSO

AEROPORTO DI VENEZIA

AMPLIAMENTO TERMINAL LOTTO 1

AMPLIAMENTO TERMINAL LOTTO 2A - PROGETTAZIONE

RIQUALIFICA E ADEGUAMENTO NORMATIVO INFRASTRUTTURE DI VOLO LOTTO 2
- PROGETTAZIONE

RIQUALIFICA E ADEGUAMENTO NORMATIVO INFRASTRUTTURE DI VOLO LOTTO
1C-B - PROGETTAZIONE

AMPLIAMENTO E RIQUALIFICA SALA VIP

ADEGUAMENTI/AGGIORNAMENTI TECNOLOGICI/MANUTENZIONI
STRAORDINARIE

PROGETTI INFORMATICI

SMALTIMENTO ACQUE METEORICHE (1° E 3° STRALCIO)



SAVE - Piano degli interventi 2017/21

Aeroporto di Venezia – SAVE SpA

Periodo temporale di riferimento: quinquennio 2017/21

Importo totale degli investimenti: 540,6 milioni €

Interventi principali previsti nel quinquennio:

PIANI DI SVILUPPO	0,25
TERMINAL	194,53
PIANO DI UTILIZZO DELL'AEROSTAZIONE	12,14
EDIFICI VARI	51,53
SISTEMI DI ACCESSO, VIABILITA' E PARCHEGGI	32,16
INFRASTRUTTURE DI VOLO	120,81
RETI ED IMPIANTI	99,77
ECOLOGIA	20,40
AUTOMEZZI MOBILI ED ARREDI	8,97
TOTALE VENEZIA	540,57



AdR

Aeroporti di Roma - AdR

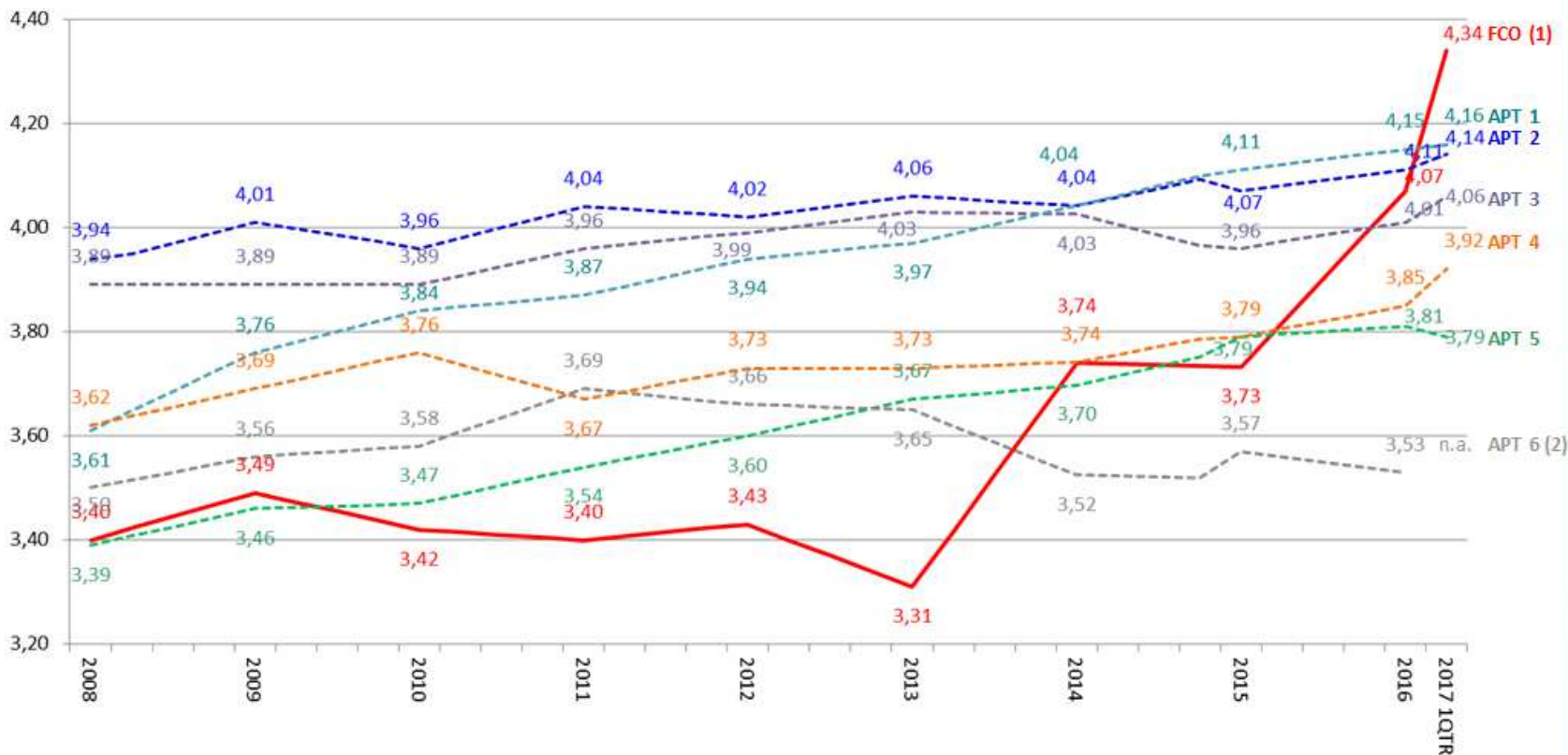


AdR - Fiumicino aeroporto UE più apprezzato dai passeggeri

Rilevazioni ACI – ASQ - Airport Service Quality - TOP Aeroporti UE Indice «Overall Satisfaction» 2008-2017 1QTR

FCO

Scala di valutazione: da 1 («Scadente») a 5 («Eccellente»).





AdR Terminal 3 – Area internazionale E



AdR Terminal 3 – Area internazionale E - interni



La «bolla»
di vetro



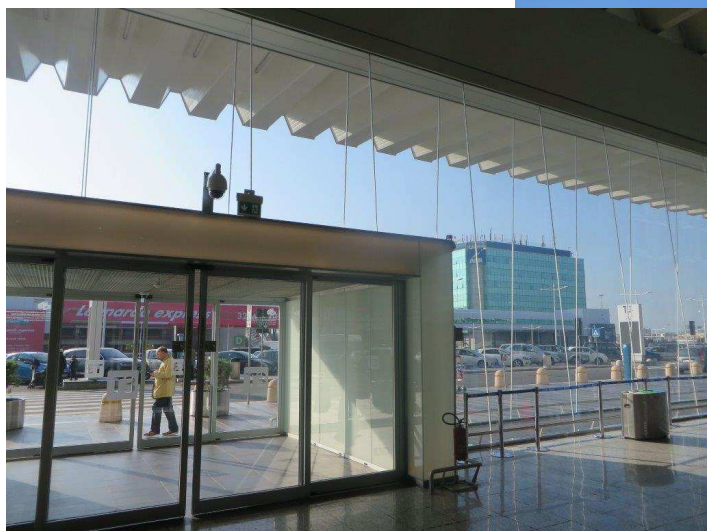
AdR Terminal 3 – Area internazionale E - interni



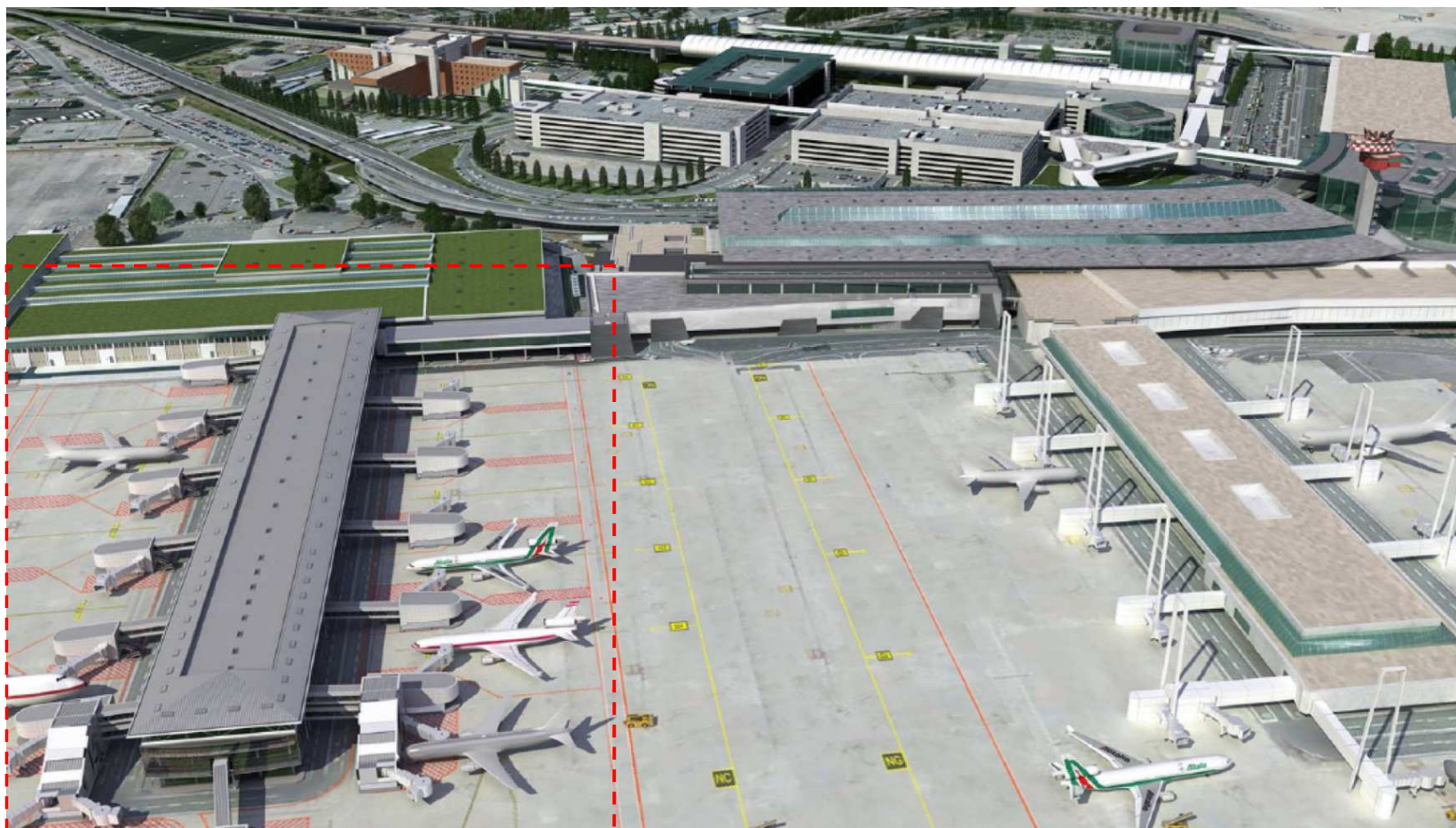
La piazza
del
Made in Italy



AdR Terminal 3 – Nuova facciata



AdR Progetto – Area Imbarco A, avancorpo e ampliamento Terminal 1





AdR Progetto – Area Imbarco A, avancorpo e ampliamento Terminal 1



Gate area di imbarco A

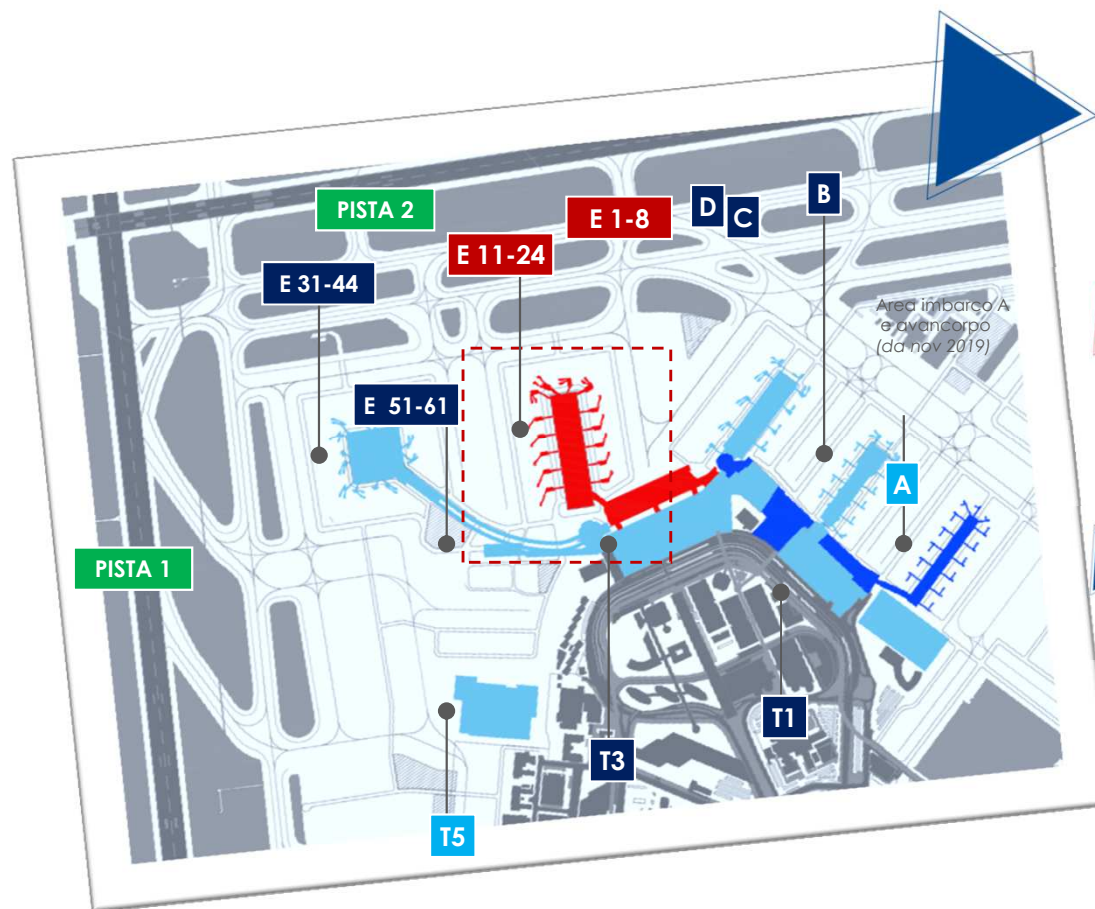


AdR Progetto – Area Imbarco A, avancorpo e ampliamento Terminal 1

Hall interna Airport Mall



AdR Potenziamento del Leonardo da Vinci Il progetto prosegue



2016 - Nuova area Imbarco (extra Schengen): Avancorpo e Molo

2020-2021 - Completamento area di imbarco A, avancorpo e ampliamento T1 (Schengen)



SEA

SEA

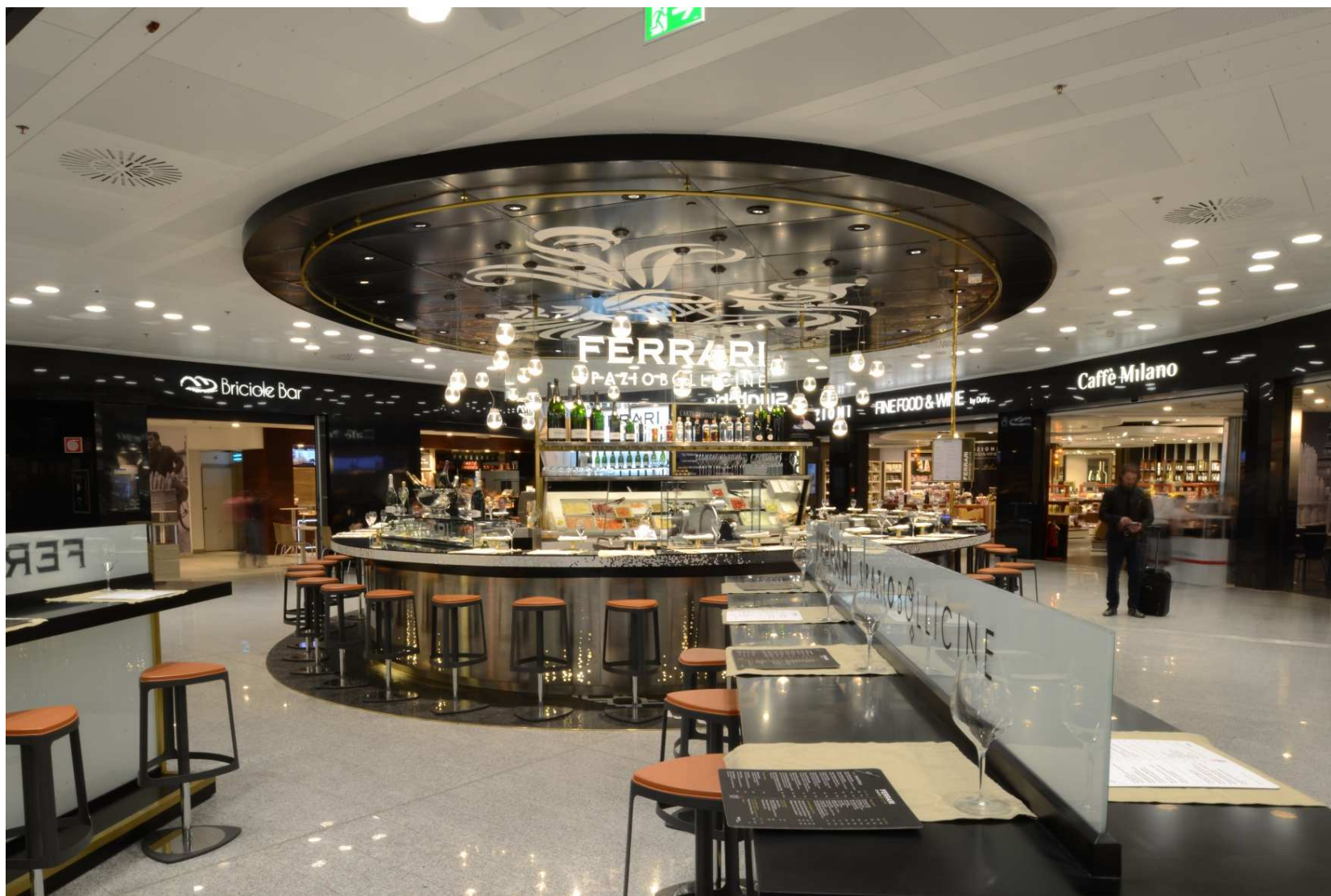


SEA – Nuovi controlli sicurezza





SEA – Piazza del gusto



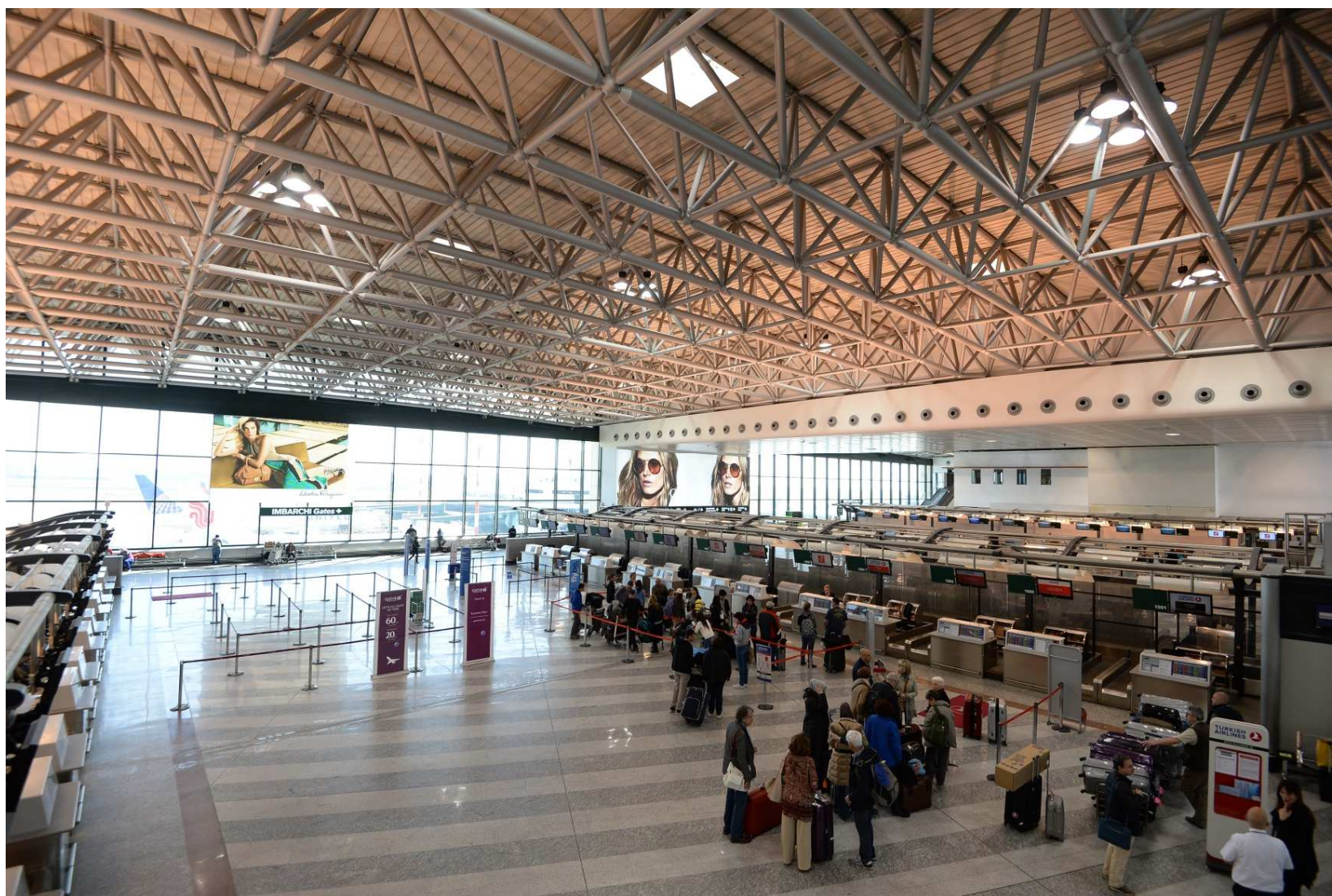


SEA – Piazza del lusso



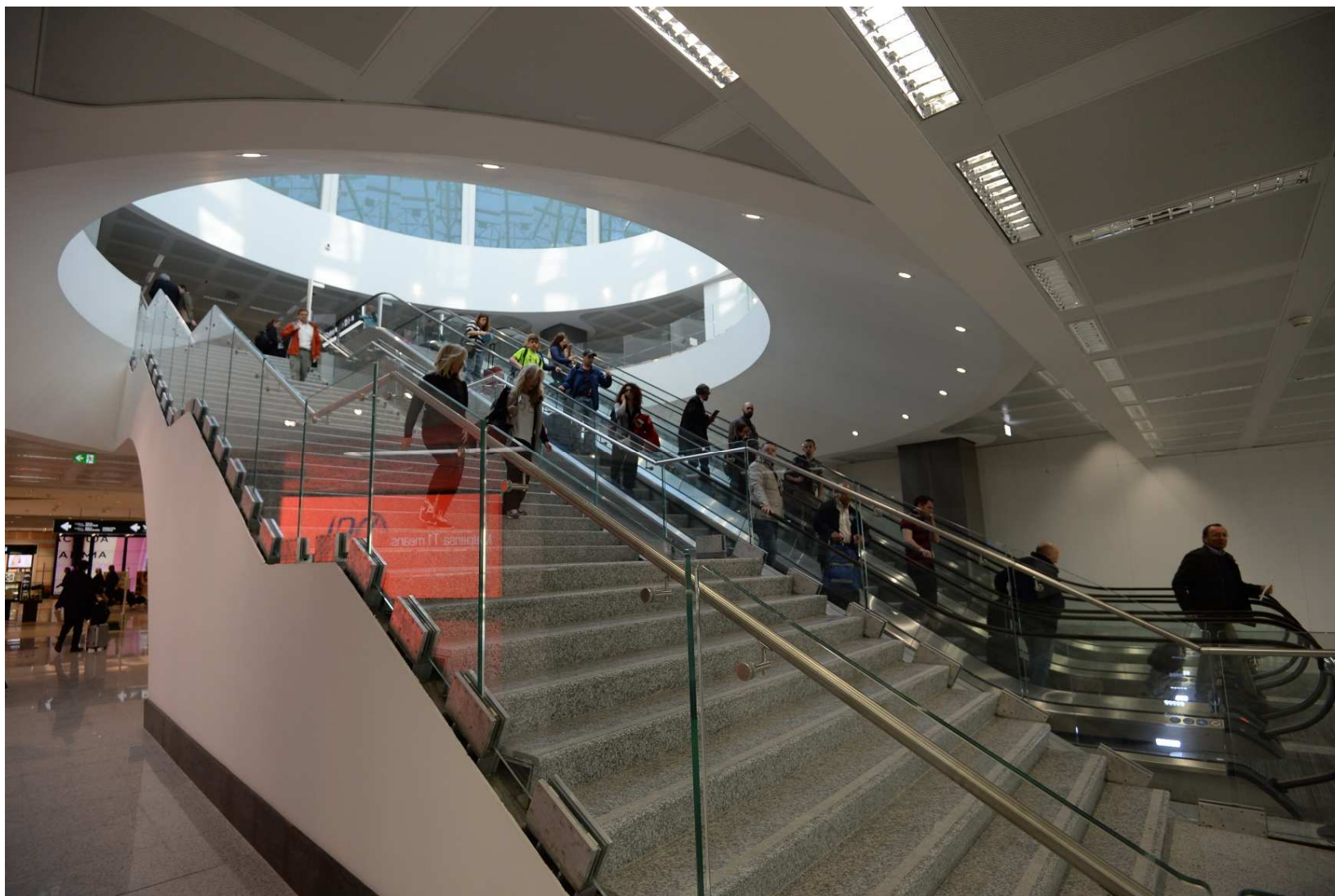


SEA – Salone check in





SEA – Imbarchi



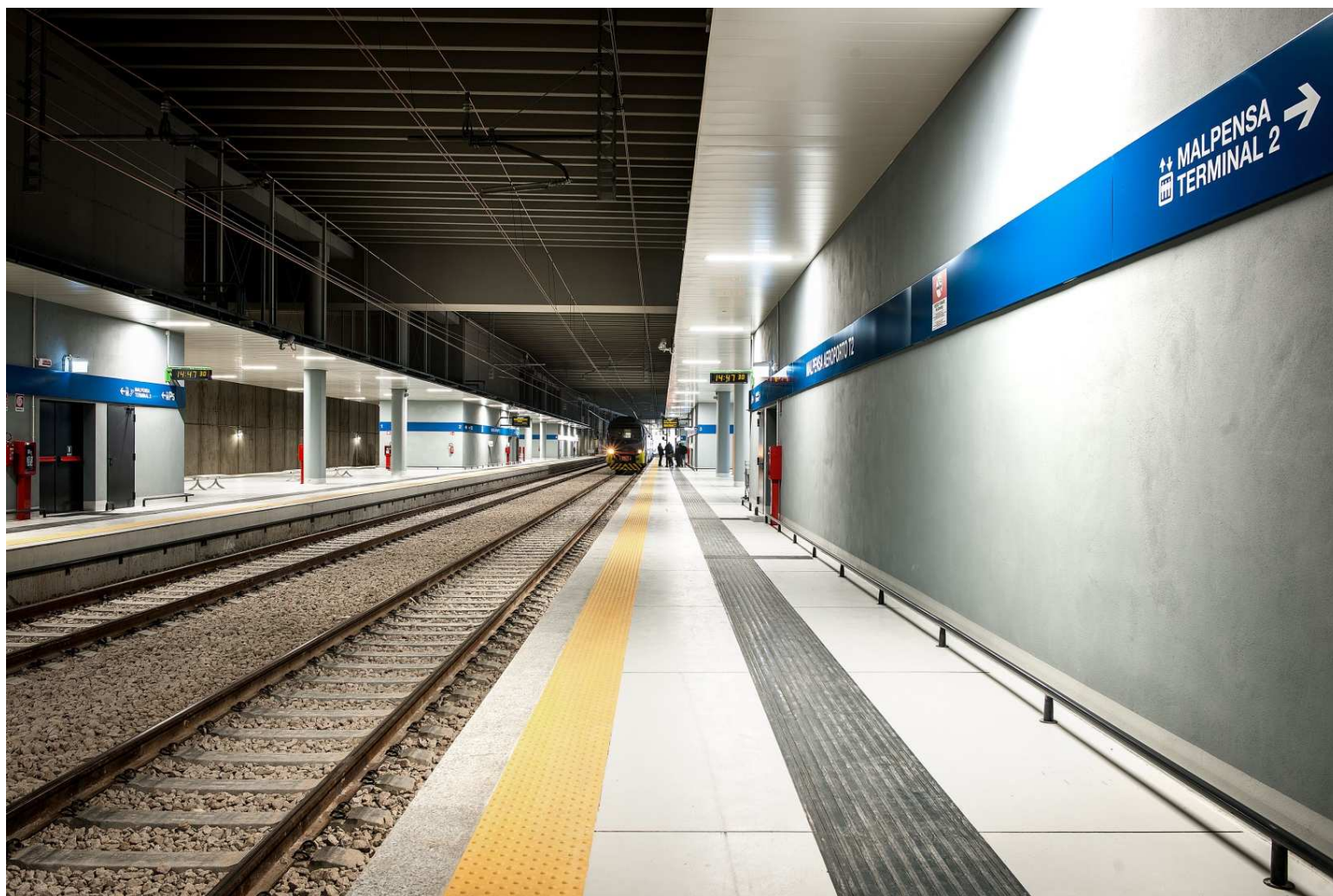


SEA – Nuova stazione ferroviaria tra Terminal 1 e 2



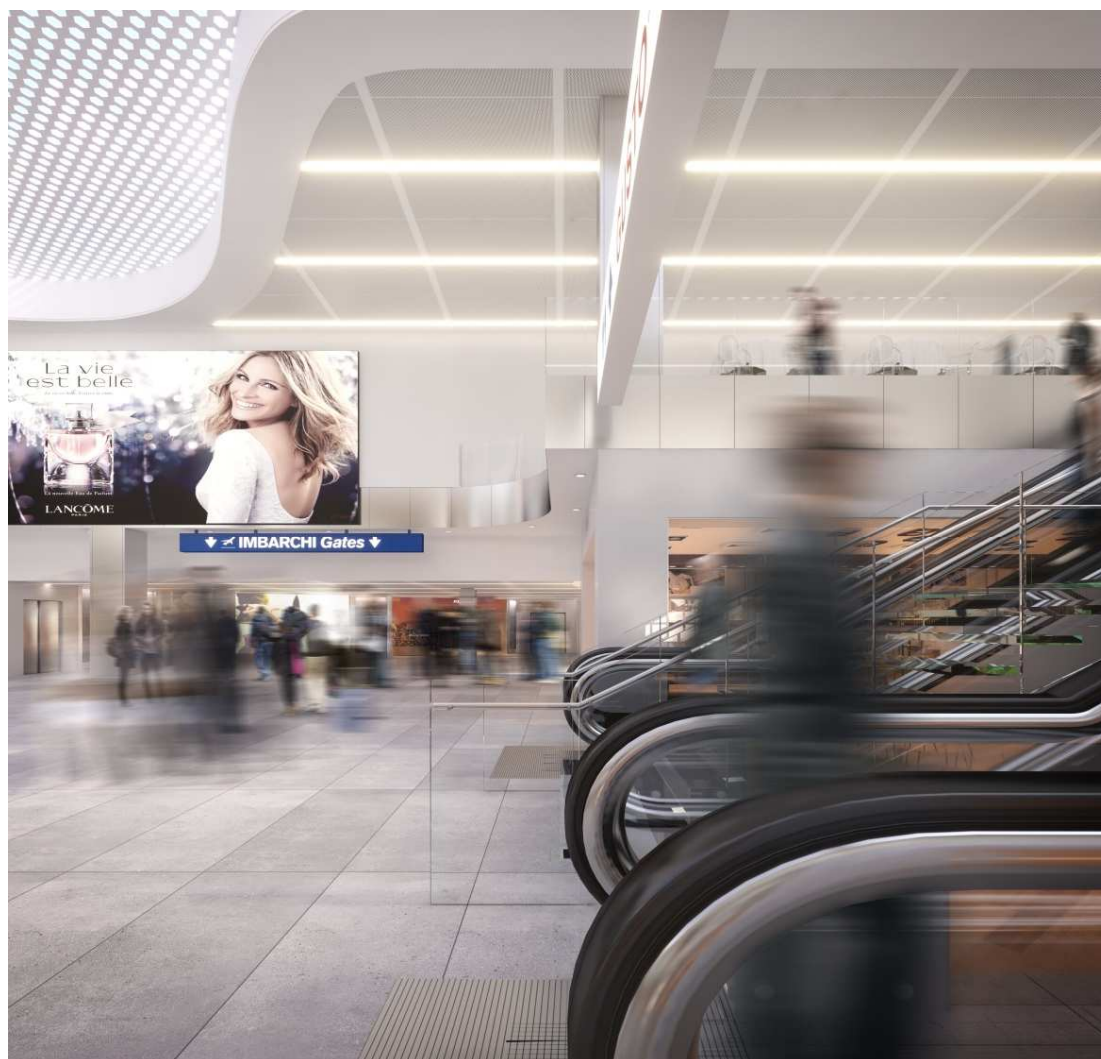


SEA – Nuova stazione ferroviaria tra Terminal 1 e 2





SEA – ampliamento Linate corpo G





SAVE

SAVE



SAVE - Aeroporto di Venezia Water Terminal





SAVE - Aeroporto di Venezia Moving Walkway





SAVE - Aeroporto di Venezia Ampliamento Terminal Passeggeri Landside



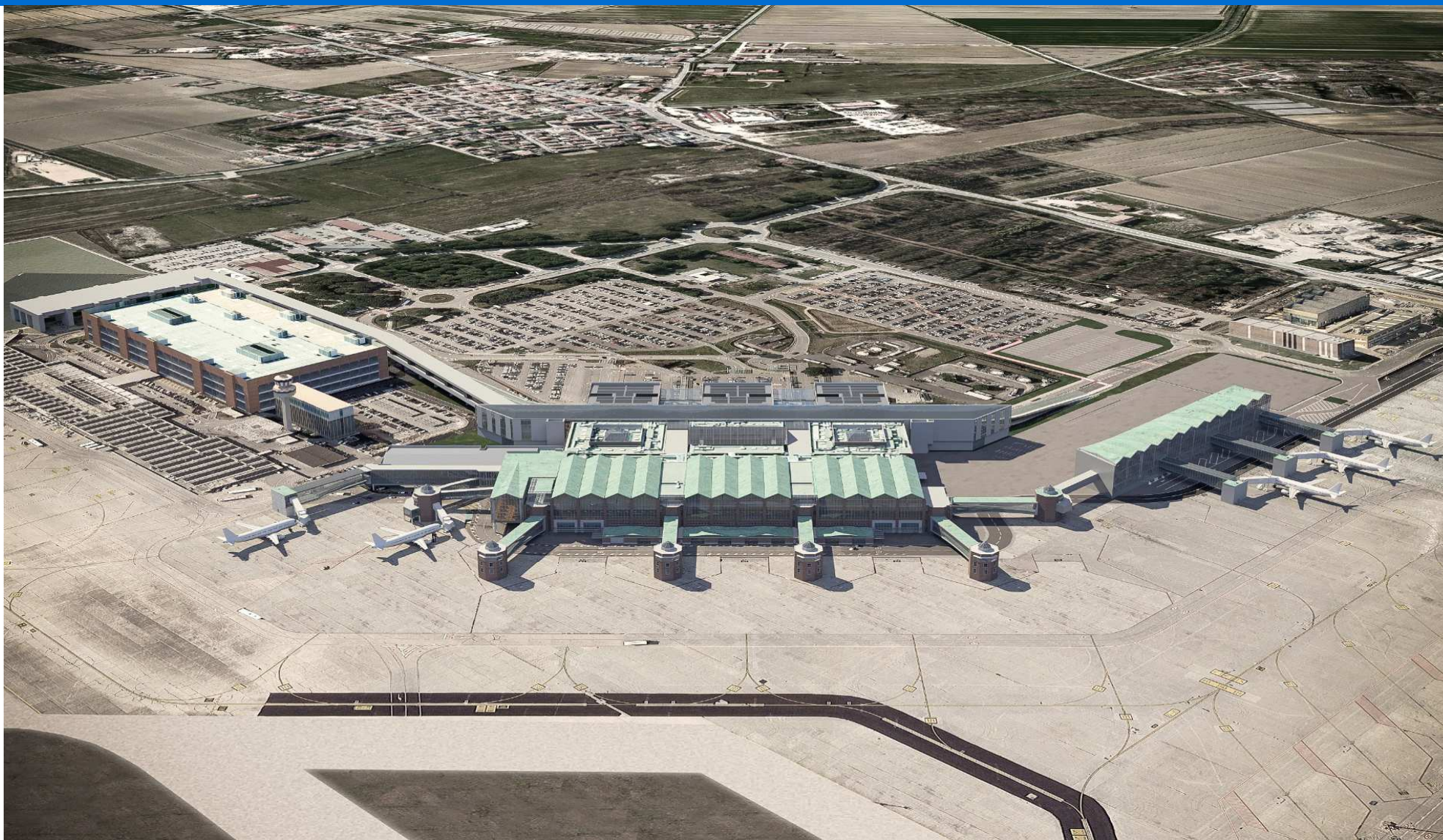


SAVE - Aeroporto di Venezia Ampliamento Terminal Passeggeri Landside



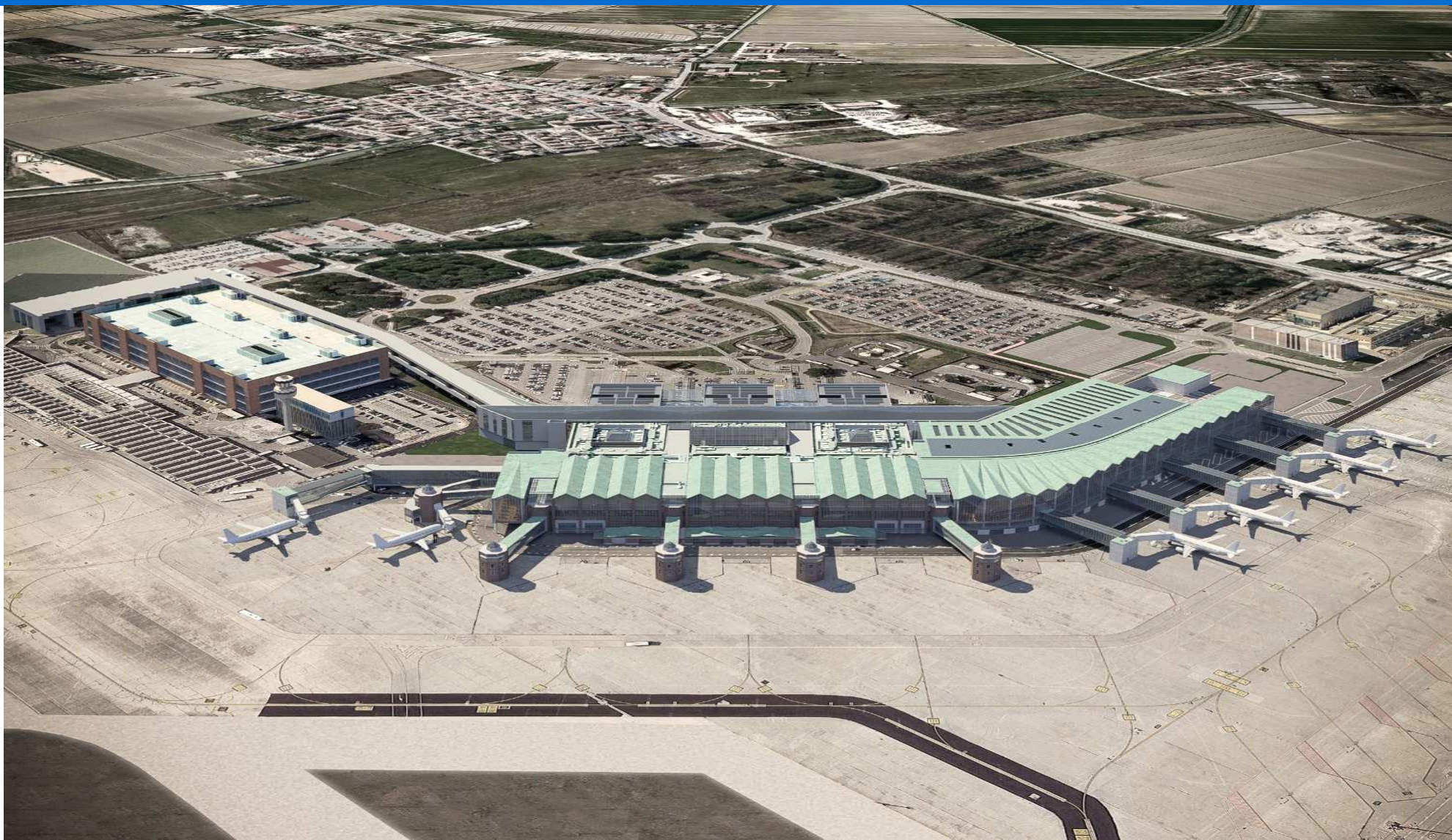


SAVE - Aeroporto di Venezia Ampliamento Terminal Passeggeri al 2021





SAVE - Aeroporto di Venezia Ampliamento Terminal Passeggeri al 2024





SAVE - Aeroporto di Venezia Ampliamento Terminal Passeggeri al 2027

