



(ai sensi degli art. 2 e 3 del DPR 383/94)

Complesso edilizio dell'Area Territoriale di Ricerca di Roma 2 (Tor Vergata)

Via del Fosso del Cavaliere n. 100

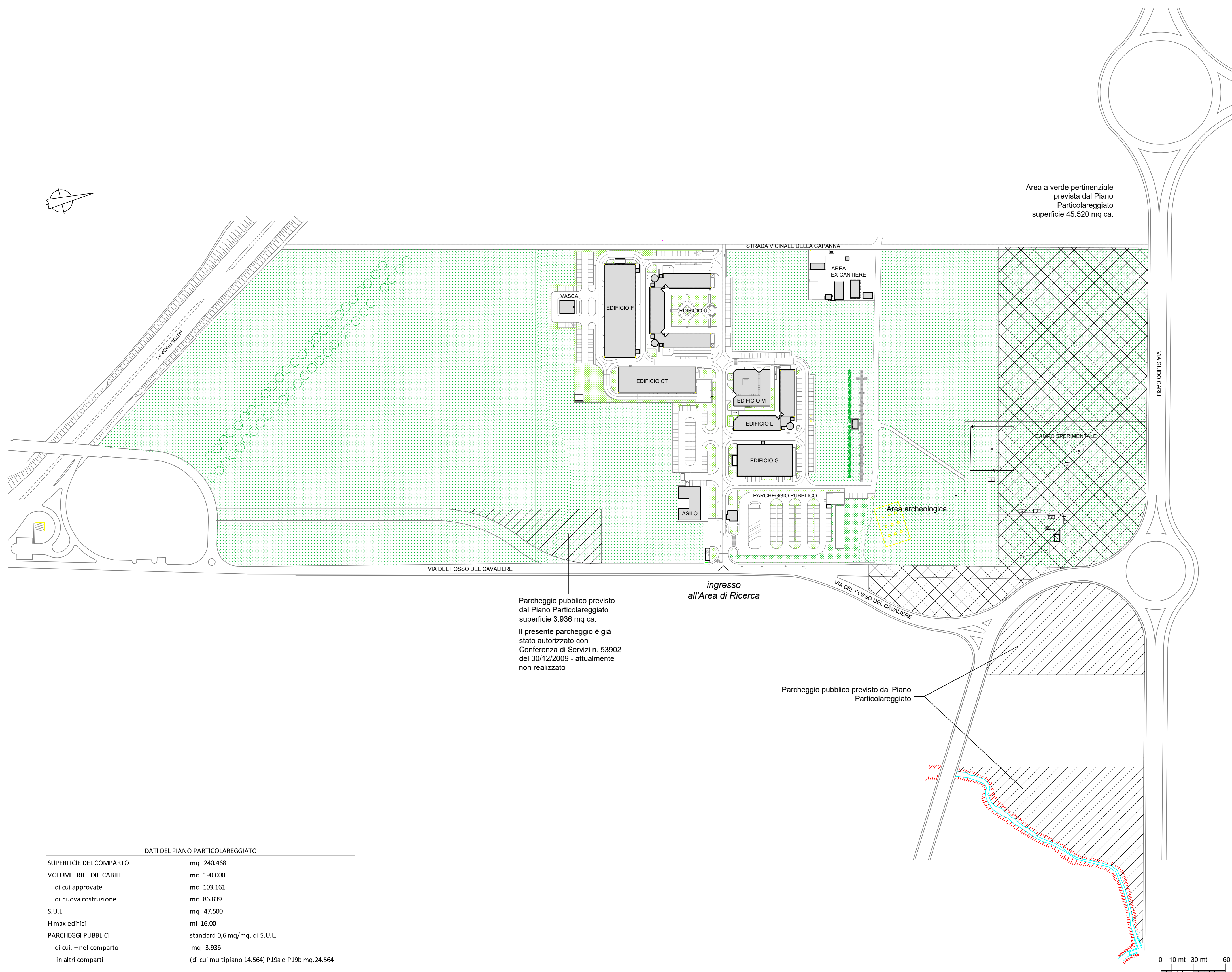
Il Tecnico

Geom. Giorgia Lupo

Il Responsabile dell'Area
di Ricerca

Luca Pitollu

		tav. N		01
		scala		1:2000
		data		settembre 2023
		01	revisione	20.01.2024
		descrizione		No. Aggiornamento Data
TIPOLOGIA INTERVENTO		TITOLO		
-				
RIFERIMENTO ALLA RELAZIONE TECNICA				
DESCRIZIONE		STATO ATTUALE		
-				



DATI DEL PIANO PARTICOLAREGGIATO	
SUPERFICIE DEL COMPARTO	mq 240.468
VOLUMETRIE EDIFICABILI	mc 190.000
di cui approvate	mc 103.161
di nuova costruzione	mc 86.839
S.U.L.	mq 47.500
H max edifici	ml 16,00
PARCHEGGI PUBBLICI	standard 0,6 mq/mq. di S.U.L.
di cui: - nel comparto	mq 3.936
in altri comparti	(di cui moltiplicano 14.564) P19a e P19b mq.24.564

STATO ATTUALE

	piani fuori terra n°	piani entro rerra n°	H max fuori terra mt	SUL mq	volume autorizzato mc	standard urbanistici RICHIESTI			parcheggi esistenti	
						parcheggi PRIVATI 1 mq/10 mc	parcheggi PUBBLICI 0,6 mq/mq SUL mq	verde PUBBLICO 0,2 mq/mq SUL mq	parcheggi PRIVATI	parcheggi PUBBLICI
edificio U	3	1	14	8.725	39.018	3.902	5.235	1.745		
edificio L	3	-	14	3.831	14.500	1.450	2.299	766		
edificio F	1	-	11,5	3.539	25.750	2.575	2.123	708		
edificio G	1	1	12	2.368	15.020	1.502	1.421	474		
edificio Mensa	1	1	4,5	1.062	4.306	431	637	212		
edificio Centrali Tecnologiche	-	1	1	707	3.468	347	424	141		
edificio Guardiania	1	-	4,5	86	285	29	52	17		
edificio Vasca	1	-	4,5	159	682	68	95	32		
edificio Manufatto di servizio	1	-	3,5	52	132	13	31	10		
edificio Asilo	1	-	4,7	550						
Totali				20.529	103.161	10.316	12.317	4.106	7.734	5.400