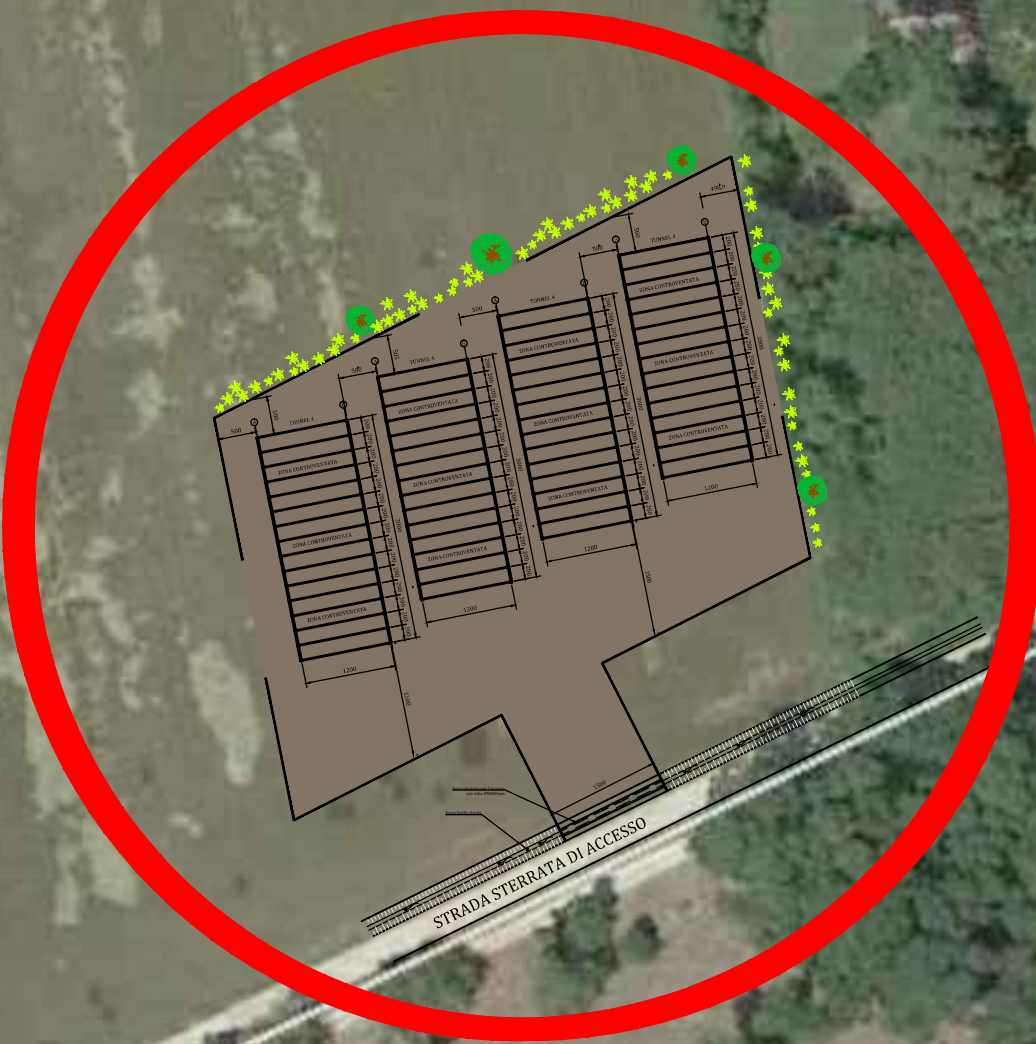
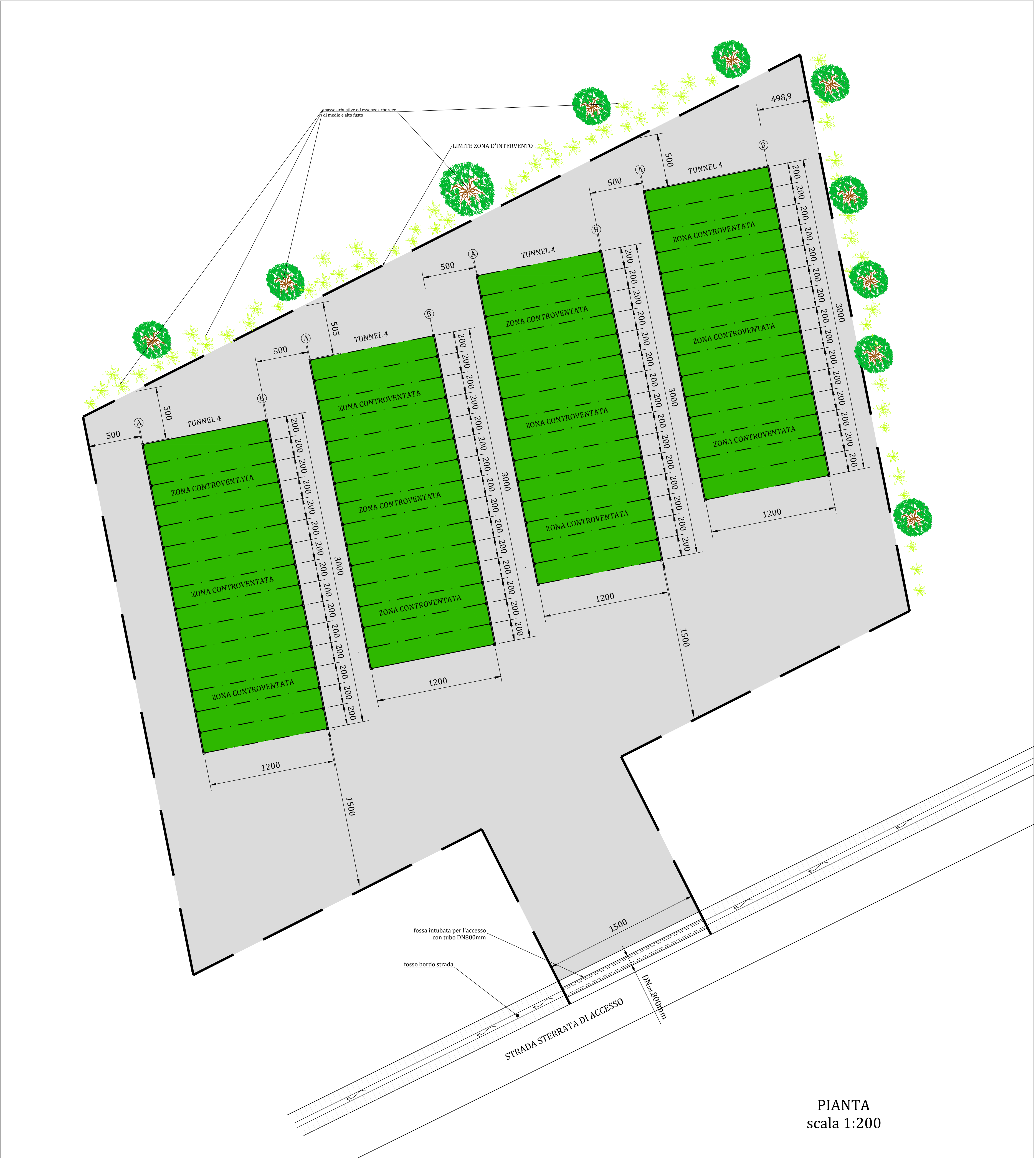




POS.ne AUTORIZZATA
NUOVI FIENILI



INQUADRAMENTO FIENILI
scala 1:1000



PIANTA
scala 1:200



UNIVERSITÀ
DI PISA
DIREZIONE EDILIZIA

OGGETTO:
Realizzazione di fienili per il Centro "E. Avanzi" in
località Sugherella, S. Piero a Grado, Pisa
variante al progetto approvato con
Provvedimento Autorizzativo Provveditoriale n°778 del 18/01/2022

UBICAZIONE:
Comune di Pisa, località Sugherella, San Piero a Grado

TAVOLA:
1

DESCRIZIONE:
PLANIMETRIA GENERALE E Pianta
STATO AUTORIZZATO
CON A.P. n°143/2020

SCALA:
1:1000 - 1:200

FILE:

DATA:
APRILE 2023

IL RETTORE:
Prof. Riccardo Zucchi

RESPONSABILE DEL PROCEDIMENTO:
Ing. Fabio Bianchi
Direzione Edilizia

TECNICO PROGETTISTA:
Ing. Paolo DEL DEBBIO

NOTE: