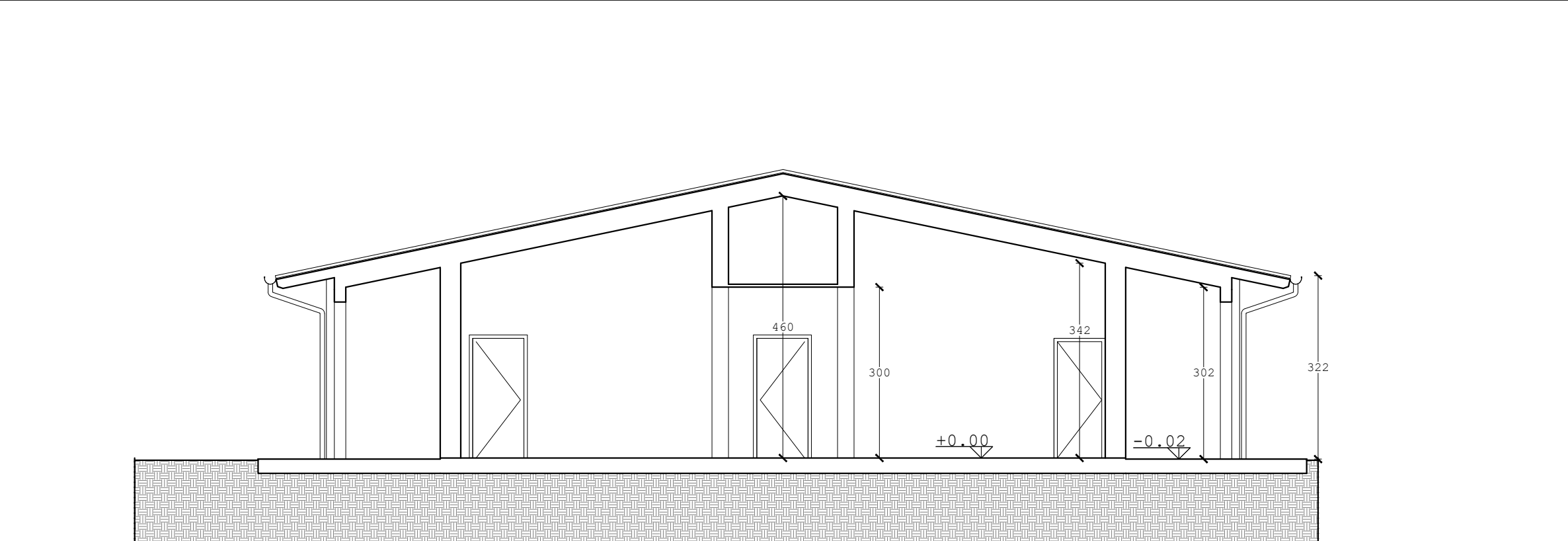


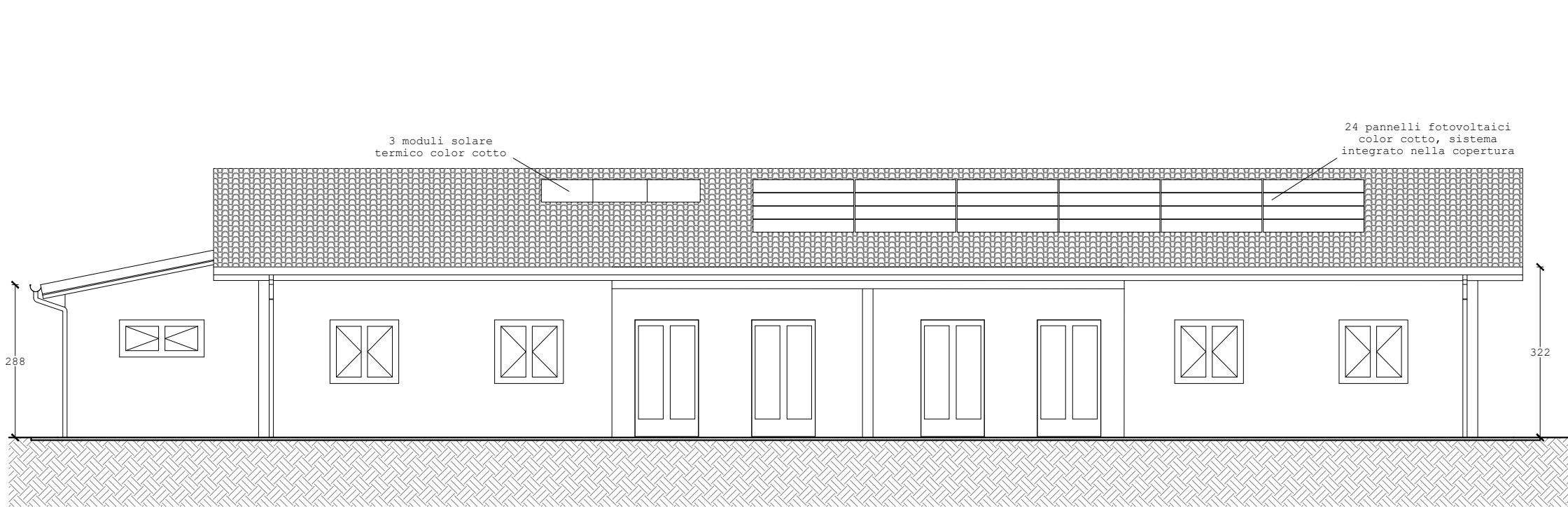
PIANTA - scala 1:100



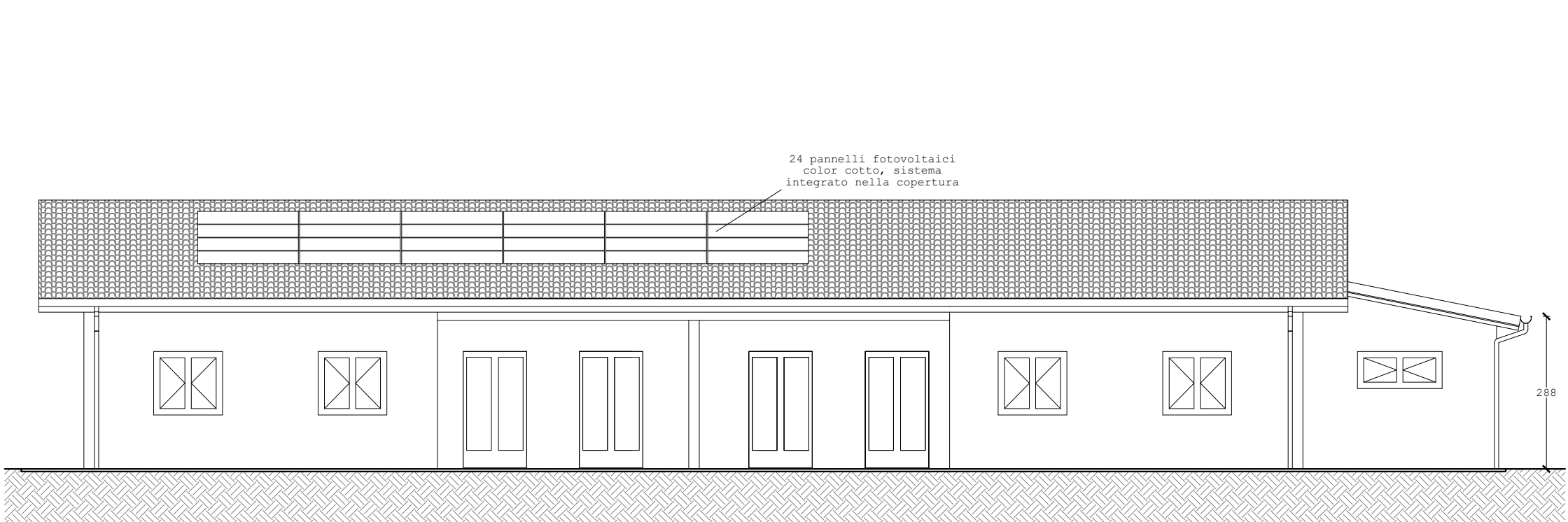
⑤ SEZ. A-A  
SCALA 1:100



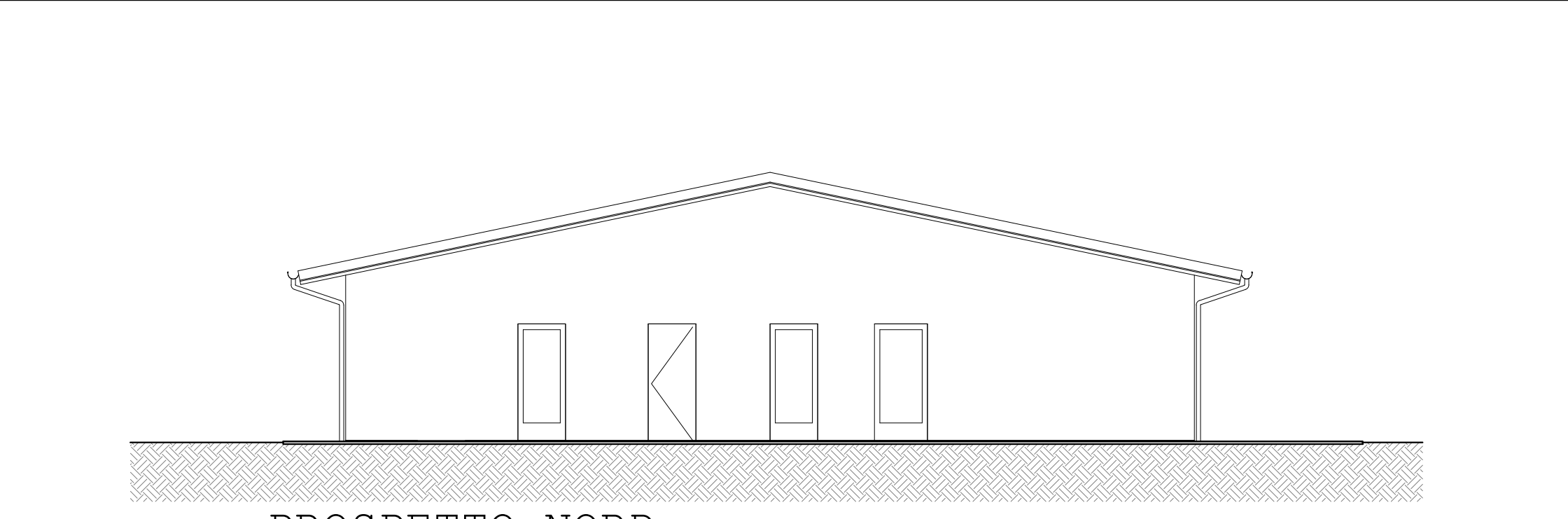
⑥ SEZ. B-B  
SCALA 1:100



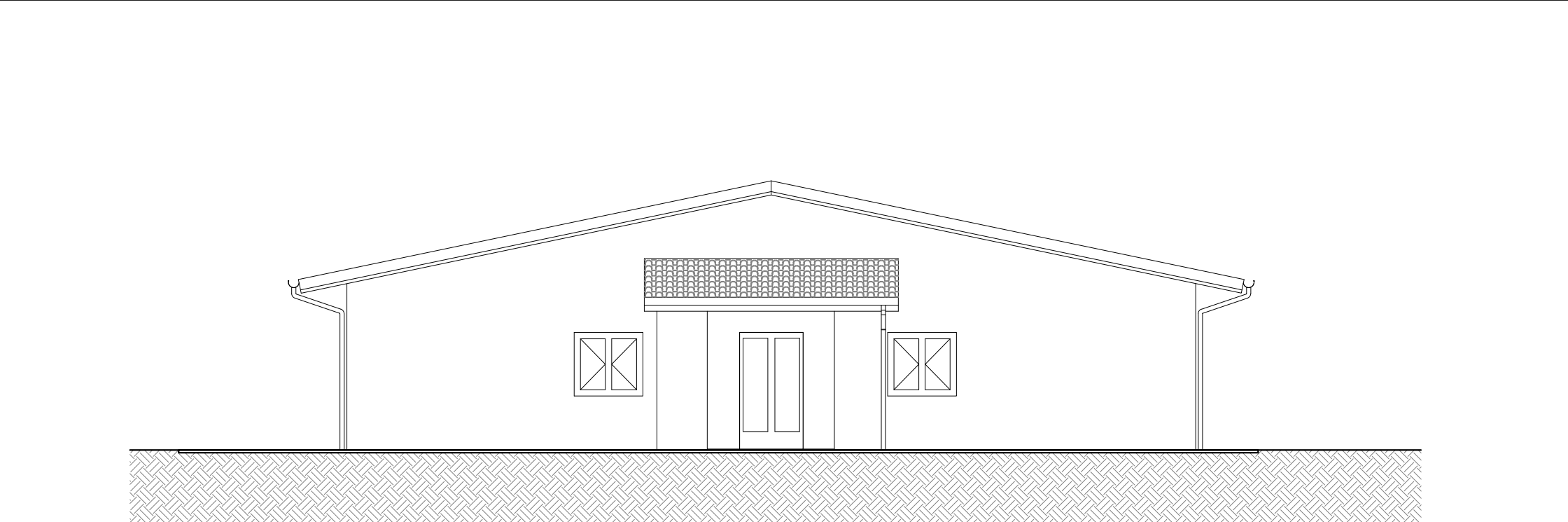
① PROSPETTO EST  
SCALA 1:100



③ PROSPETTO OVEST  
SCALA 1:100



④ PROSPETTO NORD  
SCALA 1:100




② PROSPETTO SUD  
SCALA 1:100

VERIFICA RAPPORTI AEROILLUMINANTI					
VANI					
N.ro	Nome	S.U.N. [m²]	1/8 S.U.N. [m²]	infissi	sup. infissi [m²]
001	WC PERSONALE	7.10	0.89	F06	1.56
002	WC ADULTI	3.85	0.48	F07	0.91
003	LAVANDERIA	5.62	0.70	F09	1.98
004	DISIMPEGNO	2.75	0.34	non necessario	
005	SPOGLIATOIO PER.	3.15	0.39	VMC	
006	LOCALE TECNICO	6.20	0.78	F08	1.98
007	WC CUOCO	3.80	0.48	VMC	
008	SPOGLI. CUOCO	2.85	0.36	VMC	
009	DISPENSA	8.80	1.10	F07	1.98
010	DISIMPEGNO	2.45	0.31	non necessario	
011	CUCINA	17.85	2.23	F06	2.20
012	CONSUMAZ. PASTI	19.70	2.46	F04+F05	3.12
013	AREA GIOCO	111.00	13.88	P02-P03 P04-P05 P10-P11 P12-P13	21.12
014	SEZ. LATTANTI	11.05	1.38	F03	1.56
015	DORM. LATTANTI	8.25	1.03	F02	1.56
016	FASCIATOIO	2.35	0.29	VMC	
017	SEGRETARIA	12.40	1.55	F01	1.56
018	GUARDAROBA	2.50	0.31	non necessario	
019	INGRESSO	11.40	1.43	F01	2.64
020	FASCIATOIO-SERV.	12.05	1.51	F10	1.56
021	AREA RIPOSO	23.50	2.94	F08+F09	3.12

FINESTRE				
N.ro	Livello	Larghezza [m]	Altezza [m]	Area [m²]
F01	PT	1.30	1.20	1.56
F02	PT	1.30	1.20	1.56
F03	PT	1.30	1.20	1.56
F04	PT	1.30	1.20	1.56
F05	PT	1.30	1.20	1.56
F06	PT	1.30	1.20	1.56
F07	PT	1.30	0.70	0.91
F08	PT	1.30	1.20	1.56
F09	PT	1.30	1.20	1.56
F10	PT	1.30	1.20	1.56

PORTE FINESTRE				
N.ro	Livello	Larghezza [m]	Altezza [m]	Area [m²]
P01	PT	1.20	2.20	2.64
P02	PT	1.20	2.20	2.64
P03	PT	1.20	2.20	2.64
P04	PT	1.20	2.20	2.64
P05	PT	1.20	2.20	2.64
P06	PT	1.00	2.20	2.20
P07	PT	0.90	2.20	1.98
P08	PT	0.90	2.20	1.98
P09	PT	0.90	2.20	1.98
P10	PT	1.20	2.20	2.64
P11	PT	1.20	2.20	2.64
P12	PT	1.20	2.20	2.64
P13	PT	1.20	2.20	2.64

COMMITTENTE	FORZE OPERATIVE NORD 7° REPARTO INFRASTRUTTURE FIRENZE			
SOGGETTO REALIZZATORE	<div></div> <div>Spin off dell'Università degli Studi di Firenze Sede: Viale Giovanni Amendola, 24 50121 Firenze - Italia info@s2r-si.com - s2r.ped@unifi.it - tel: 055 471460 UNI EN ISO 9001:2015 Data-Register S.p.A. Certificato n. IQ-1120-13</div>			
PROGETTO	FIRENZE Caserma PEROTTI Servizio di progettazione definitiva, esecutiva e coordinamento della sicurezza in fase di progettazione per i lavori di realizzazione nuova palazzina ad uso asilo nido in sostituzione della palazzina mensa unificata. E.F. 2021. Lettera Ordinativo n. 3LA080/2020 del 08/06/2021. CIG 861246816E			
PROGETTO DEFINITIVO				
UBICAZIONE	REGIONE	PROVINCIA	COMUNE	COORDINATE GEO.
	Toscana	Firenze	Firenze	43.7735° N 11.3003° E
ELABORATO	PROGETTO ARCHITETTONICO: STATO DI PROGETTO PIANTE PROSPETTI E SEZIONI, VERIFICA RAPPORTI AEROILLUMINANTI		TAV. N.  AR06/11	CODICE ELABORATO C2133_PD_AR_EG_AR06/11_rev01  SCALA: INDICATA
PROGETTISTI GENERALI E DIRETTORI TECNICI	PROG. E D.T.		D.T.	
	Ing. Ph.D. Andrea Borghini		Ing. Ph.D. Emanuele Del Monte Prof. Ing. Andrea Vignoli	
ALTRI PROGETTISTI	Prog. architettonica: Prog. strutturale: Prog. impiantistica:  Prog. antincendio:		Arch. Francesco Vannucci Ing. Michele Fredducci Ing. Stefano Ciabattini (ESAERG srl) Ing. Nicola Carboni (ESAERG srl) Ing. Stefano Ciabattini (ESAERG srl)	
COORDINATORE SICUREZZA IN FASE DI PROGETTAZIONE E SUPPORTO ALLA PROGETTAZIONE	C.S.P.		SUPP. PROG.	
	Ing. Vidan Ilic		Ing. Ph.D. Alberto Ciavattone Ing. Matteo Blascone	
NOTE				