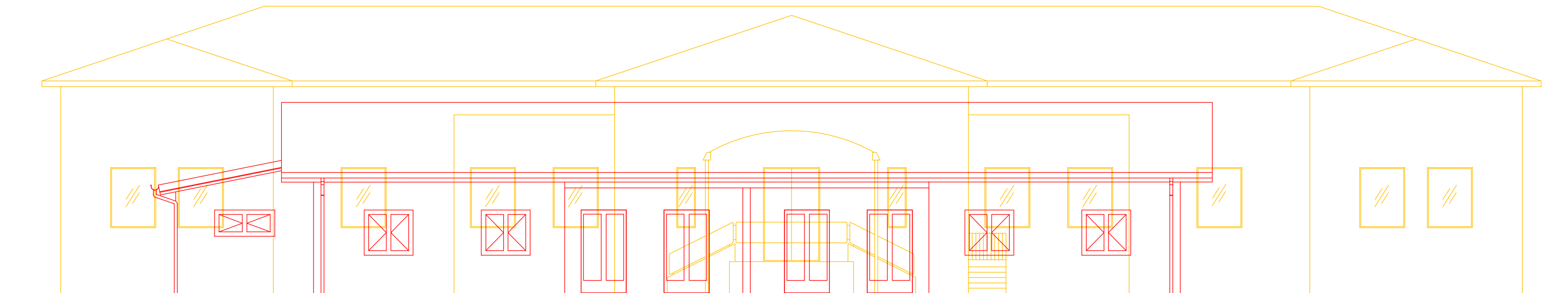
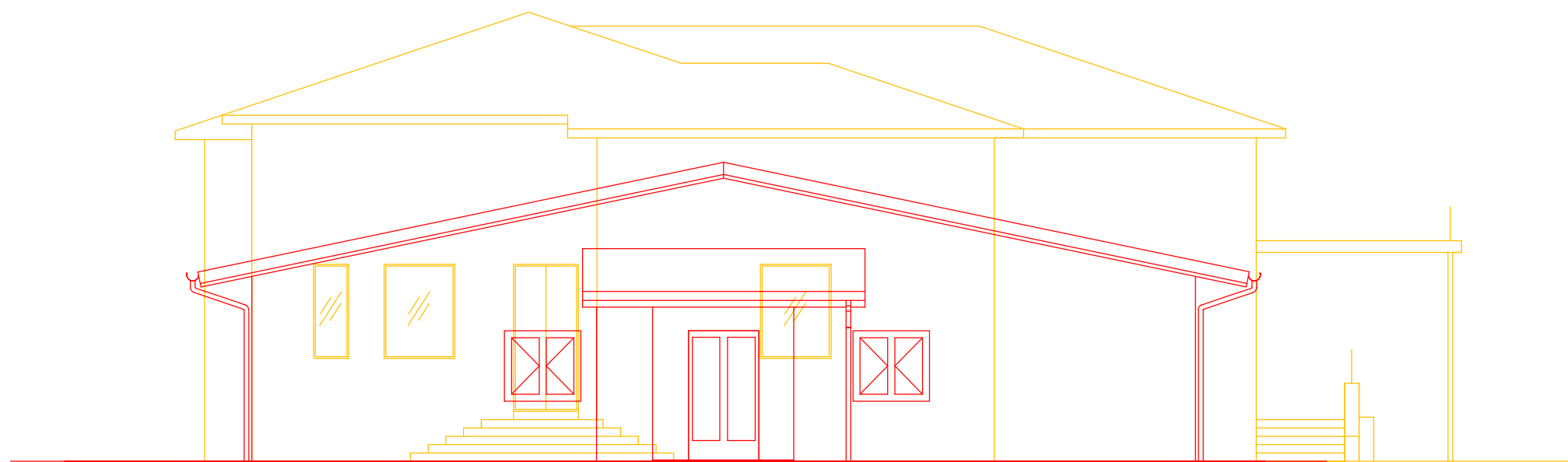


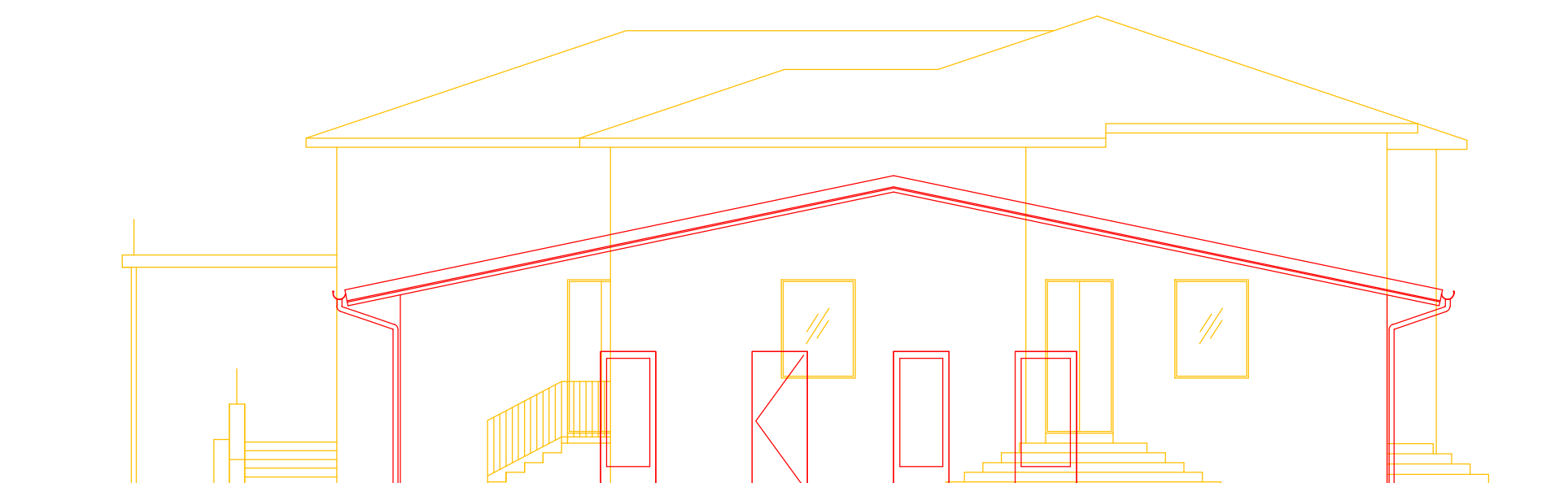
PIANTA PIANO TERRA - scala 1:100



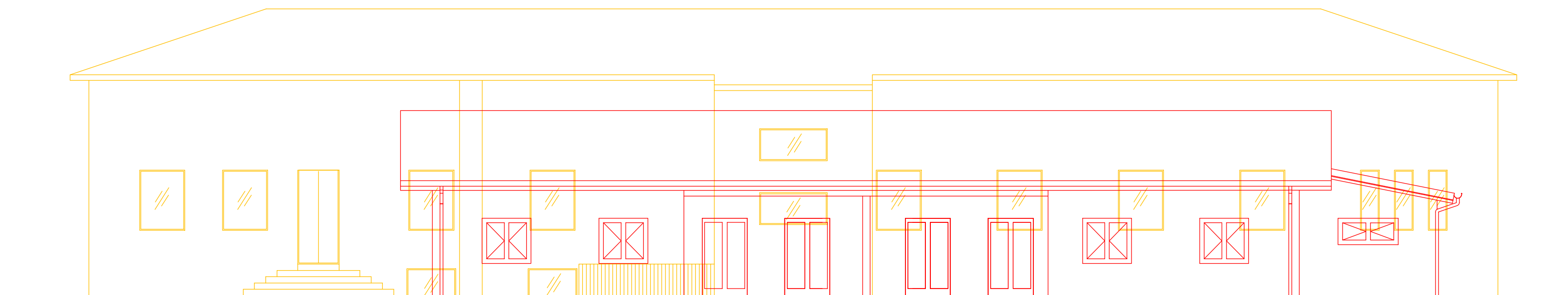
① PROSPETTO EST
SCALA 1:100



② PROSPETTO SUD
SCALA 1:100



④ PROSPETTO NORD
SCALA 1:100

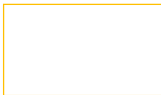


③ PROSPETTO OVEST
SCALA 1:100


LEGENDA



COSTRUITO



DEMOLITO

COMMITTENTE	FORZE OPERATIVE NORD 7° REPARTO INFRASTRUTTURE FIRENZE			
SOGGETTO REALIZZATORE	<div><div><div></div><div><div>S2R s.r.l.</div><div>Spin off dell'Università degli Studi di Firenze</div><div>Sede: Via Vittorio Emanuele II, 161</div><div>50134 Firenze - Italia</div><div>info@s2r-siancaso.it - s2r.ped@uni.it - tel: 055 471460</div><div>UNI EN ISO 9001:2015</div><div>Dasa-Register S.p.A. Certificato n. IQ-1120-13</div></div></div></div>			
PROGETTO	FIRENZE Caserma PEROTTI Servizio di progettazione definitiva, esecutiva e coordinamento della sicurezza in fase di progettazione per i lavori di realizzazione nuova palazzina ad uso asilo nido in sostituzione della palazzina mensa unificata. E.F. 2021. Lettera Ordinativo n. 3LA080/2020 del 08/06/2021. CIG 861246816E PROGETTO DEFINITIVO			
UBICAZIONE	REGIONE	PROVINCIA	COMUNE	COORDINATE GEO.
	Toscana	Firenze	Firenze	43.7735° N 11.3003° E
ELABORATO	PROGETTO ARCHITETTONICO: STATO SOVRAPPONTO PIANTE E PROSPETTI		TAV. N. AR07/11	CODICE ELABORATO C2133_PD_AR_EG_AR07/11_rev00 SCALA: INDICATA
PROGETTISTI GENERALI E DIRETTORI TECNICI	PROG. E D.T.		D.T.	
	Ing. Ph.D. Andrea Borghini		Ing. Ph.D. Emanuele Del Monte	
ALTRI PROGETTISTI	Prog. architettonica:		Arch. Francesco Vannucci	
	Prog. strutturale:		Ing. Michele Fredducci	
COORDINATORE SICUREZZA IN FASE DI PROGETTAZIONE E SUPPORTO ALLA PROGETTAZIONE	C.S.P.		SUPP. PROG.	
	Ing. Vidan Ilic		Ing. Ph.D. Alberto Ciavattone Ing. Matteo Blascone	
NOTE				